

DS-600 KTP-22 LIESIKUVUN ASENNUS- JA KÄYTTÖOHJE

AJASTINLIESIKUPU

DS-600 KTP liesikupua käytetään keittiön kohdepoistolaitteena, joka on kytketty kerrostalon koneellisen poiston yhteiskanavajärjestelmään. Ilmanvaihtoa tehostetaan ajastimella toimivalla sulkupellillä.

Painokytkimellä sulkupelti avautuu ja ajastin pitää sulkupellin auki 60 min. Sulkupelti voidaan sulkea myös painamalla painokytkintä uudestaan.

Liesikuvussa on toiminto joka tarkistaa sulkupellin toiminnan kerran vuorokaudessa käyttämällä sulkupellin auki.

DS-600 KTP KUVUSSA ON;

- kumitiivisteinen kanavaliitäntä d 125 mm
- työskentelyvalo LED 2x4w
- metallikudoksinen rasvasuodatin
- 60 min ajastin sulkupellissä
- palorajotin sulkupellissä

LIESIKUVUN SÄÄTIMET



TYÖSKENTELYVALON KYTKIN



SULKUPELLIN KYTKIN

- ajastin 60 min
- merkkivalo sulkupellin auki asennolle

LIESIKUVUN SULKUPELLIN KÄYTTÖ

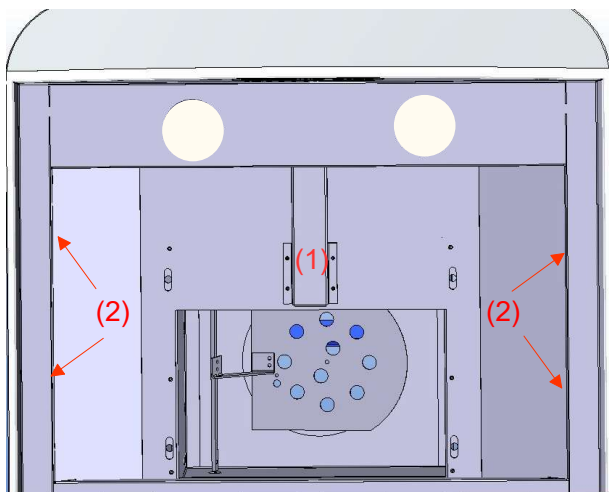


- Sulkupellin kytkintä painamalla sulkupelti avautuu, merkkivalo syttyy ja ajastin pitää sulkupellin auki n.60 min.
- sulkupelti voidaan sulkea myös painamalla kytkintä uudestaan

LIESIKUVUN HUOLTO

Likaantunut metallikudoksinen rasvasuodatin on pestävä vähintään kerran kuukaudessa ettei ilmanvaihto heikkene eikä aiheudu palovaaraa.

Astianpesukoneen aineet saattavat tummentaa sen alumiiniosia. Suodatin saadaan pesuun työntämällä pohjalevyssä olevia kannakkeita taaksepäin jolloin pohjalevy on irroitettavissa.



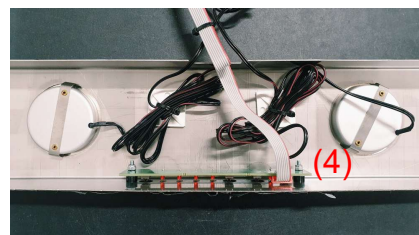
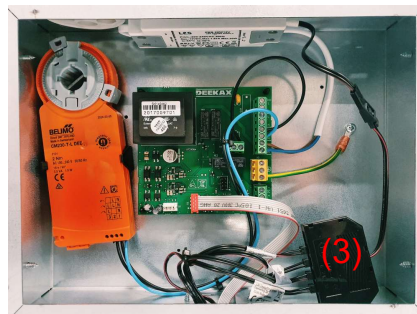
ÄLÄ LIEKITÄ LIESIKUVUN ALLA!

LAMPUN VAIHTO

Liesikuvussa on 2 kpl led valaisinta jotka ovat vaihdettavissa liesikuvun rungon alaosan irroittamalla.

- Katkaise jännite liesikuvulta esim. ryhmäkeskuksen sulakkeelta
- Irraita johdon suojuus (1) 4 ruuvia.
- Irraita rungon alaosan (2) 4 ruuvia
- Irraita lampun johto liittimestä (3)
- Paina lampun jousia sisäänpäin yhtä aikaa (4)

Lampun tyyppi:LED CHIP 58RST 4000K 12VDC 4W



DS Liesikuvun asennus

Kiinnitä ylähormin asennuskannake (A) kannakkeen keskilinjalle kuvun keskilinjalle seinään, kattoa vasten.

Kiinnitä liesikupu seinään kuvun takareunasta (B) Kuvun pohjalevyn ja sähkölieden vähimmäisetäisyys on 550 mm.

Kytke kanavisto teräksisellä kierresaumakanavalla, varmista ja tiivistä liitokset.

Asenna sähkökytkennät.

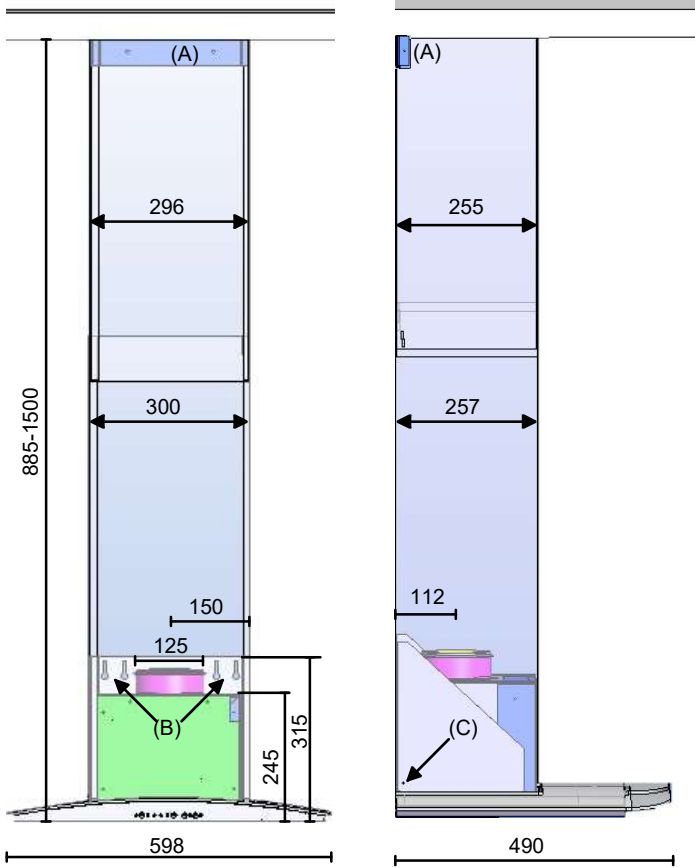
Asenna ylempi (lyhyempi) ja alempi hormi yhtä aikaa liesikuvun päälle.

Kiinnitä ylempi hormi sivuilta ruuveilla

asennuskannakkeeseen (A)

Kiinnitä alempi hormi sivuista ruuveilla (C)

Tarkasta mittauksella poistoilmavirta ja säädä tarvittaessa perusilmavaihto.



ILMÄÄRÄN MITTAUS

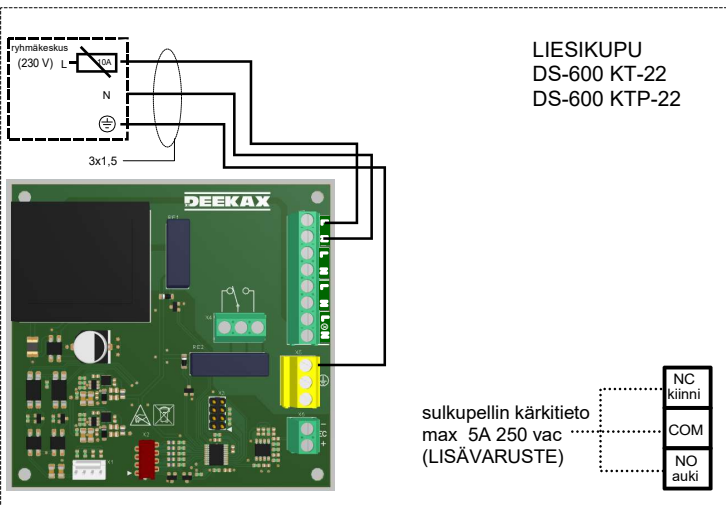
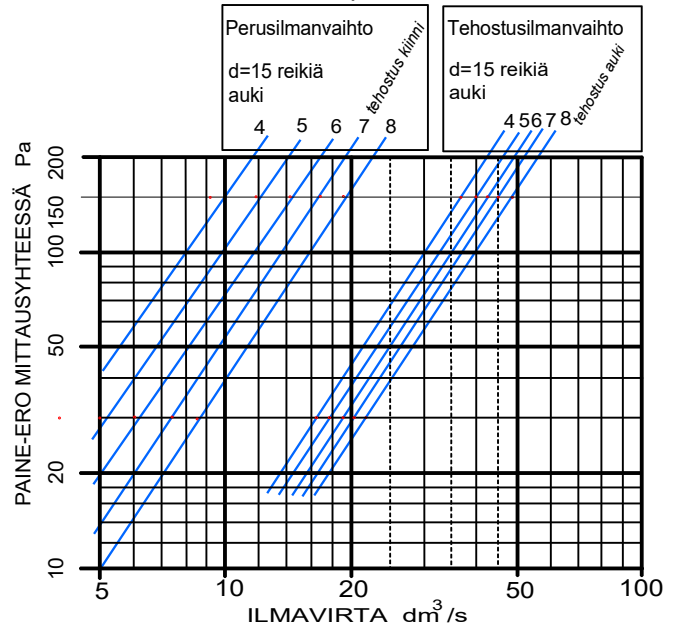
Ilmavirran säätö:

Perusilmavaihto (sulkupelti kiinni) säädetään mittaamalla kanavan alipaine mittayhteestä ja tulppaamalla tarvittava määrä säätöreikiä.

Tehostusilmavaihdon (sulkupelti auki) ilmavirta nähdään vastaavasti aukiolevien reikien perusteella käyrästä.

$$q_v = k \cdot \sqrt{\Delta p_m}$$

Perusilmavaihto		Tehostusilmavaihto	
reikiä auki	k-kerroin	reikiä auki	k-kerroin
4	0,8	4	3,0
5	1,0	5	3,2
6	1,2	6	3,5
7	1,4	7	3,7
8	1,6	8	4,0



SÄHKÖKYTKENNÄT

Sähkötyöt suorittaa oikeudet omaava asentaja

Sähkönsyöttö liesikuvulle tuodaan omalta sulakkeeltaan sähkökeskuksesta.