

DS-600 KT-22 LIESIKUVUN ASENNUS- JA KÄYTTÖOHJE

AJASTINLIESIKUPU

DS-600 KT liesikupua käytetään keittiön kohdepoistolaitteena, joka on kytketty kerrostalon koneellisen poiston yhteiskanavajärjestelmään. Ilmanvaihtoa tehostetaan ajastimella toimivalla sulkupellillä.



Painokytkimellä sulkupelti avautuu ja ajastin pitää sulkupellin auki 60 min. Sulkupelti voidaan sulkea myös painamalla painokytintä uudestaan.

Liesikuvussa on toiminto joka tarkistaa sulkupellin toiminnan kerran vuorokaudessa käyttämällä sulkupellin auki.


DS-600 KT KUVUSSA ON;

- kumiivisteinen kanavaliitäntä d 125 mm
- työskentelyvalo LED 2x4w
- metallikudoksinen rasvasuodatin
- 60 min ajastin sulkupellissä

LIESIKUVUN SÄÄTIMET

-  TYÖSKENTELYVALON KYTKIN
-  SULKUPELLIN KYTKIN
- ajastin 60 min
- merkkivalo sulkupellin auki asennolle

LIESIKUVUN SULKUPELLIN KÄYTTÖ

-  - Sulkupellin kytkintä painamalla sulkupelti avautuu, merkkivalo syttyy ja ajastin pitää sulkupellin auki n.60 min.
- sulkupelti voidaan sulkea myös painamalla kytkintä uudestaan

LIESIKUVUN HUOLTO

Likaantunut metallikudoksinen rasvasuodatin on pestävä vähintään kerran kuukaudessa ettei ilmanvaihto heikkene eikä aiheudu palovaaraa.

Astianpesukoneen aineet saattavat tummentaa sen alumiiniosia. Suodatin saadaan pesuun työntämällä pohjalevyssä olevia kannakkeita taaksepäin jolloin pohjalevy on irroitettavissa.



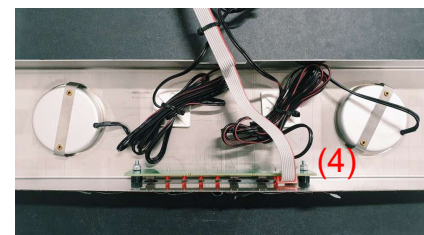
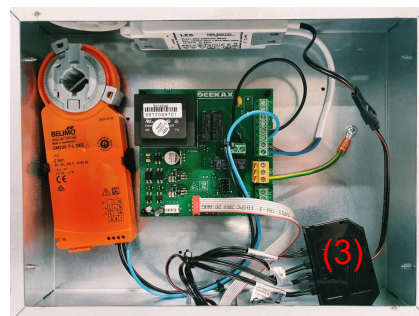
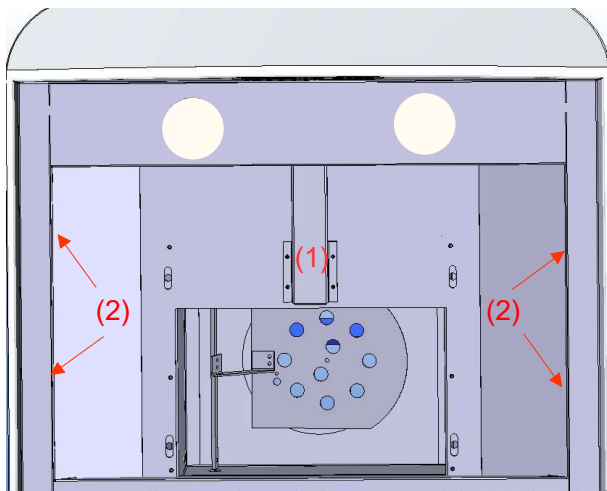
ÄLÄ LIEKITÄ LIESIKUVUN ALLA!

LAMPUN VAIHTO

Liesikuvussa on 2 kpl led valaisinta jotka ovat vaihdettavissa liesikuvun rungon alaosan irrottamalla.

Katkaise jännite liesikuvulta esim. ryhmäkeskuksen sulakkeelta
 Irroita johdon suojus (1) 4 ruuvia.
 Irroita rungon alaosan (2) 4 ruuvia
 Irroita lampun johto liittimestä (3)
 Paina lampun jousia sisäänpäin yhtä aikaa (4)

Lampun tyyppi:LED CHIP 58RST 4000K 12VDC 4W



DS Liesikuvun asennus

Kiinnitä ylähormin asennuskannake (A) kannakkeen keskilinja kuvun keskilinjalle seinään, kattoa vasten.

Kiinnitä liesikupu seinään kuvun takareunasta (B) Kuvun pohjalevyn ja sähkölieden vähimmäisetäisyys on 550 mm.

Kytke kanavisto teräksisellä kierresaumakanavalla, varmista ja tiivistä liitokset.

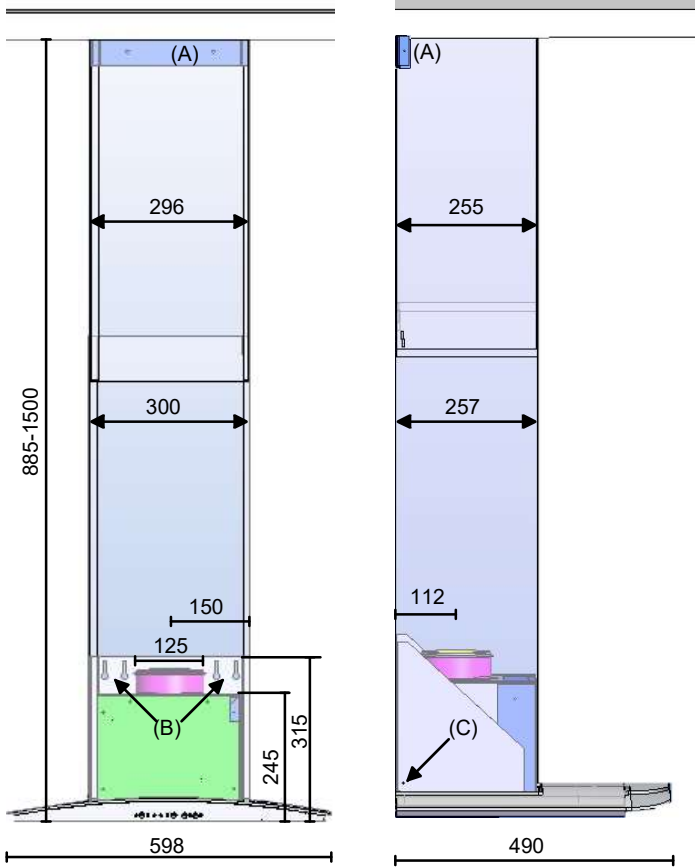
Asenna sähkökytkennät.

Asenna ylempi (lyhyempi) ja alempi hormi yhtä aikaa liesikuvun päälle.

Kiinnitä ylempi hormi sivuilta ruuveilla asennuskannakkeeseen (A)

Kiinnitä alempi hormi sivuista ruuveilla (C)

Tarkasta mittauksella poistoilmavirta ja säädä tarvittaessa perusilmanvaihto.



$$q_v = k \sqrt{\Delta p_m}$$

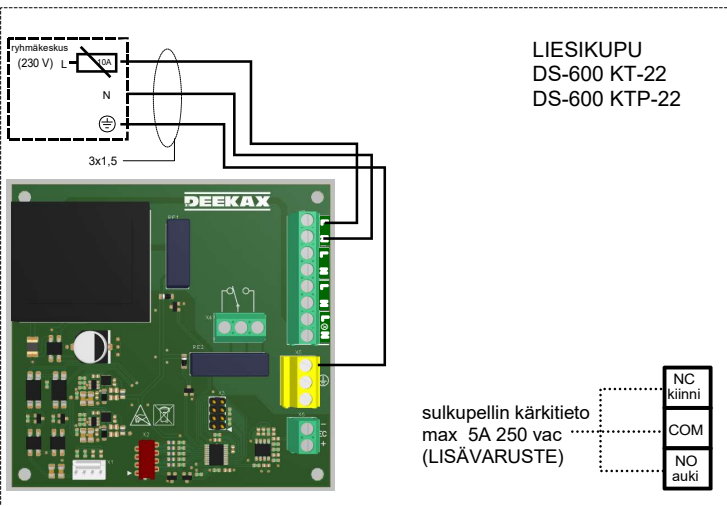
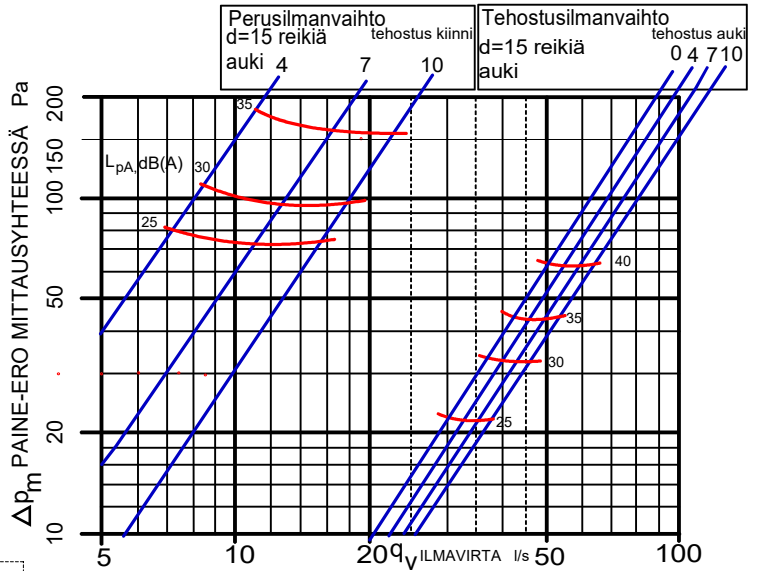
Perusilmanvaihto		Tehostusilmanvaihto	
reikiä auki	k-kerroin	reikiä auki	k-kerroin
		0	6,2
2		2	6,4
4	0,8	4	6,8
5	1,0	5	7,1
6	1,2	6	7,3
7	1,3	7	7,5
8	1,5	8	7,7
9	1,6	9	7,8
10	1,8	10	8,1

ILMÄÄRÄN MITTAUS

Ilmavirran säätö:

Perusilmanvaihto (sulkupelti kiinni) säädetään mittaamalla kanavan alipaine mittayhteestä ja tulppaamalla tarvittava määrä säätöreikiä.

Tehostusilmanvaihdon (sulkupelti auki) ilmavirta nähdään vastaavasti aukiolevien reikien perusteella käyrästä.



SÄHKÖKYTKENNÄT

Sähkötyöt suorittaa oikeudet omaava asentaja

Sähkönsyöttö liesikuvulle tuodaan omalta sulakkeeltaan sähkökeskuksesta.